

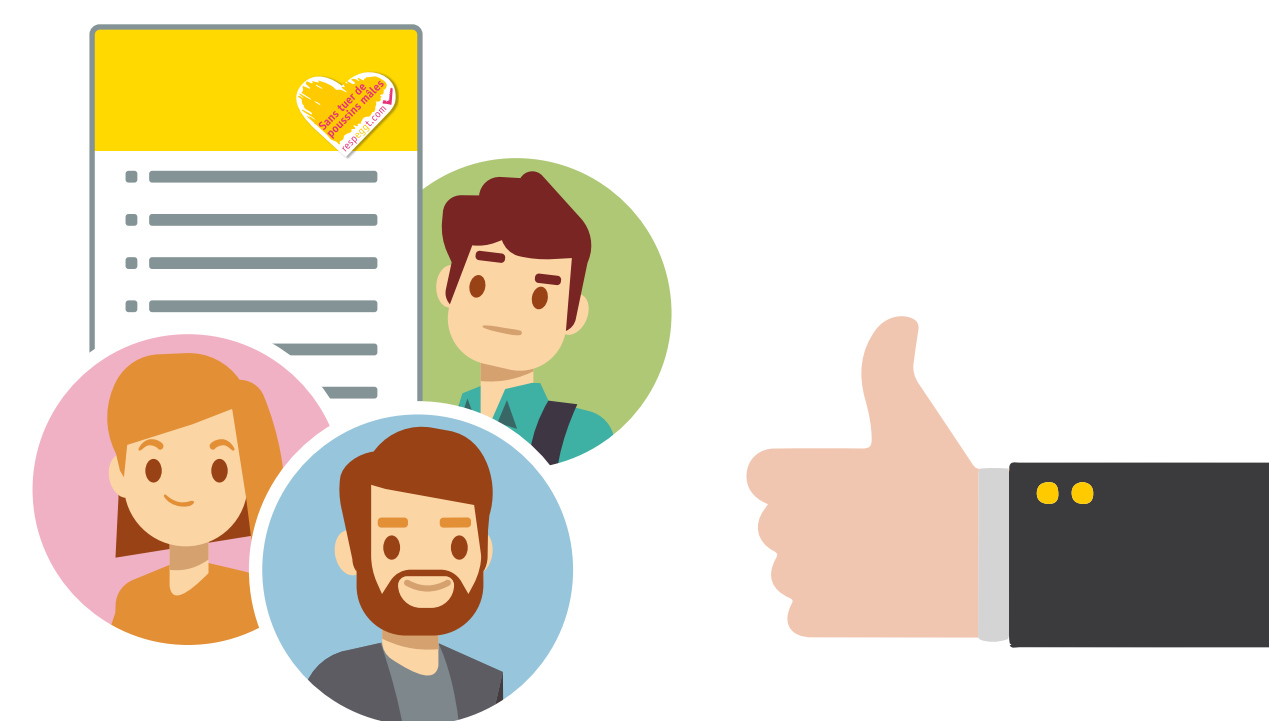
Les 7 règles respeggt

Consignes destinées aux centres d'emballage

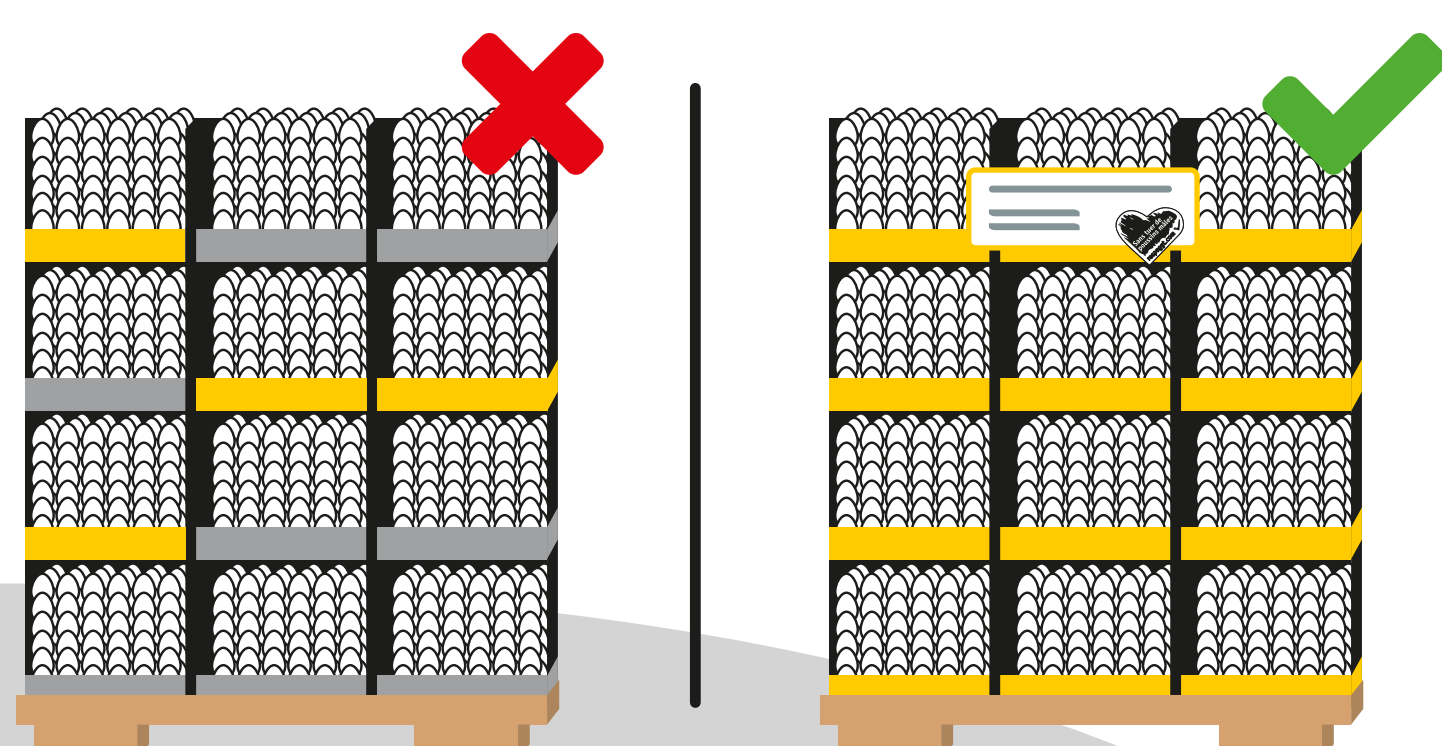


1

Tout·e·s les employé·e·s connaissent et suivent les règles respeggt pour le traitement des œufs respeggt.



2



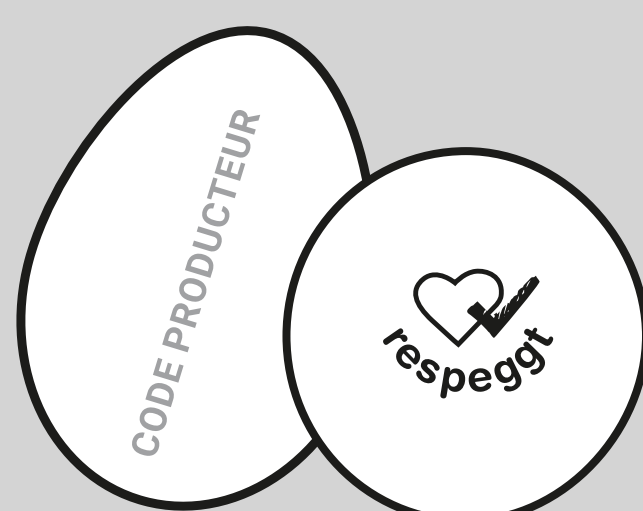
Les œufs respeggt doivent toujours être collectés, transportés et triés au sein de l'établissement, placés sur plateaux de transport alvéolés et mis sur palette **séparément** des œufs d'élevage conventionnel.

3

La documentation requise comprenant par exemple les bons de livraison, les documents de transport et les factures doit toujours porter la mention **respeggt FoCC (Free of Chick Culling/Sans tuer de poussins mâles)** ou le tampon pour documents respeggt.



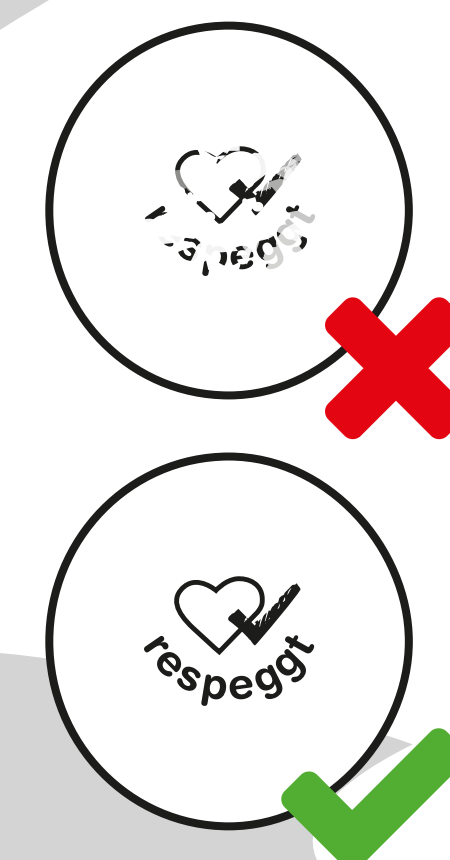
4



Seuls les œufs respeggt sont autorisés à recevoir l'estampille respeggt (de forme ronde) à la fermeture des **boîtes** d'œufs. L'estampillage doit toujours s'appliquer **sur l'apex** des œufs respeggt. Le code producteur, en revanche, doit être apposé sur la base des œufs.

5

L'estampillage respeggt est toujours appliqué proprement et de manière **bien lisible**. La superposition des inscriptions est interdite. Le centre d'emballage doit prendre soin de l'imprimante respeggt et **bien l'entretenir**.



6



Le centre d'emballage doit informer respeggt group du **départ** d'un troupeau respeggt de l'exploitation par mail à l'adresse : data@respeggt-group.com.

7

Les employé·e·s de **respeggt group** sont autorisé·e·s à visiter l'établissement à tout moment.

